



ULTIMHEAT<sup>®</sup>  
VIRTUAL MUSEUM

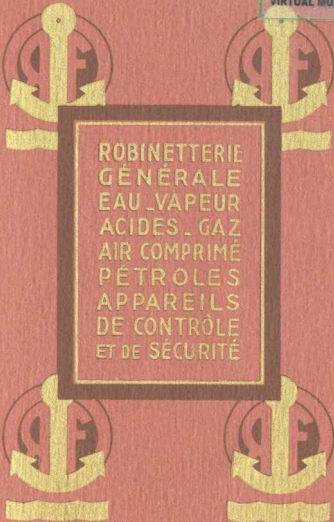
# RICHARDSON FRÈRES







ULTIMHEAT<sup>®</sup>  
VIRTUAL MUSEUM



ROBINETTERIE  
GÉNÉRALE  
EAU - VAPEUR  
ACIDES - GAZ  
AIR COMPRIMÉ  
PÉTROLES  
APPAREILS  
DE CONTRÔLE  
ET DE SÉCURITÉ

ACCESSOIRES DE CHAUFFAGE CENTRAL

Eau chaude

RÉGULATEURS DE TIRAGE



Filetage :  
26/34

N° 288

GARNITURES DE NIVEAU D'EAU



en laiton ou  
en bronze brossé

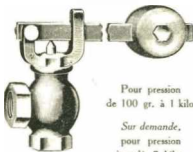
Ces garnitures  
sont fournies  
avec  
bague caoutchouc  
sans tringle  
ni tube verre.

Filetage : 12/17

N° 154

Vapeur basse pression

SOUPAPES DE SURETÉ  
en bronze



Pour pression  
de 100 gr. à 1 kilo.

Sur demande,  
pour pression  
jusqu'à 7 kilos.

N° 344

PURGEURS D'AIR  
AUTOMATIQUES  
pour radiateurs



N° 198

Filetage : 5/10

Pour tubes	Pouces.....	3/8	1/2	3/4	1	1 1/4	1 1/2	2
	Millimètres.....	12/17	15/21	20/27	26/34	33/42	40/49	50/60

## PURGEURS D'AIR THERMOSTATIQUES " SARCO "

Types RL et DL pour basse pression jusqu'à 1 kilo



Type RL

Filetage : 12/17



Type DL

Ces appareils sont à même d'assurer l'évacuation de volumes d'air assez importants qui se trouvent, plus spécialement au démarrage, dans des corps de chauffe.

## PURGEURS THERMOSTATIQUES D'EAU DE CONDENSATION

Type H pour pressions de 0 à 1 kilo



Type H

Ces purgeurs sont destinés à la purge de l'eau de condensation des canalisations, des radiateurs, des serpentins, dans de petits réservoirs d'ébullition, de réchauffeurs d'eau, d'appareils de stérilisation, de cuisine, etc., fonctionnant à de basses ou moyennes températures.

Le corps en bronze est poli aux parties de raccordement. Le piston et le siège sont en bronze et facilement remplaçables.

Le réglage définitif des appareils thermostatiques est effectué au bout d'un essai avant livraison.

Se font en 15-21, 20-27 et 26-34, modèles d'équerre.  
Pour pressions plus élevées, voir page 110.

ACCESSOIRES DE CHAUFFAGE CENTRAL

THERMOMÈTRES



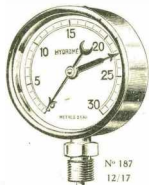
N° 184  
Grand modèle  
N° 185  
Petit modèle  
15/25

THERMINDEX A COLLIER



N° 185 T — Cadran de 65 °  
Press 1000 (jusqu'à 90-100 °)

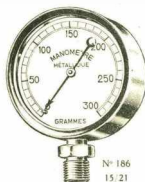
HYDROMÈTRES



N° 187  
12/17

Cadran 60%, gradué à 5, 10 ou 15 m.  
Cadran 100%, gradué à 10, 20, 40 ou 50 m.

MANOMÈTRES



N° 186  
15/21

Cadran de 100%  
gradué de 0 à 100 ou 200 m.

ROBINETS  
D'HYDROMÈTRES

12/17



N° 187 bis

MANOMÈTRES  
pour  
très faibles pressions  
et dépressions,  
sur demande



VANNES

en bronze

Simple opercule — Série normale

12/17 à 50/60

Epreuve hydraulique : 12 kilos



N° 23 bis

VANNES-PAPILLONS

en bronze

20/27 à 102/114



N° 342

VANNES-PAPILLONS en bronze, à brides

N° 343

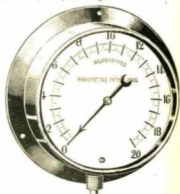
Cadran .....	40	45	50	55	60	65	70	75	80	85	90
Diamètre des collecteurs %	50	55	60	65	70	75	80	85	90	95	100
Cadran .....	95	100	110	120	130	140	150	160	170	180	190
Diamètre des collecteurs %	105	110	120	130	140	150	160	170	180	190	200

## MANOMÈTRES ET INDICATEURS DE VIDE " BOURDON "

Douille avec 6 pans, fileté à 15/21, pas du gaz



N° 203 — Sans rebord



N° 204 — Avec rebord

Diamètre du boîtier (N°-203) : 80, 100 et 130 mm

Diamètre du boîtier (N° 204) : 150 et 180 mm

Graduations normalisées : 1, 2, 3, 4, 6, 10, 16 et 25 kilos

Indicateur de vide : 0 à 76 mm de mercure

## MANOMÈTRES ÉTALONS SIMPLES

avec serre-joint mobile  
et écran

Diamètre du boîtier : 80, 100 et 130 mm

Graduation : 1 à 50 kilos



N° 231

## MANOMÈTRES DE VÉRIFICATION

Pour toutes pressions jusqu'à 2.000 kilos  
par cm<sup>2</sup>.

Construits avec les dispositions générales  
des manomètres N° 203, mais avec des  
organes plus délicats leur assurent une plus  
grande sensibilité et permettant de les  
prendre pour référence.



## MANOMÈTRES N° BOURDON

pour hautes pressions



N° 227

Douille avec 6 pans,  
fletée à 15,21 par du gaz

Graduation :

40, 60, 100, 160, 250, 300, 400,  
600, 800 et 1.000 kilos

Sans collerette,  
diamètre du boîtier : 80, 100 et 130 mm

Avec collerette,  
diamètre du boîtier : 150 et 180 mm



N° 230

## MANOMÈTRES

avec  
aiguille à maxima

La petite aiguille à maxima,  
entraînée par l'aiguille indicatrice,  
se déplace devant la graduation  
principale.

La remise à zéro s'obtient par la  
manœuvre d'une petite tige glissée  
sur le côté de la boîte, système  
breveté S. G. D. G.

MANOMÈTRES SPÉCIAUX pour ammoniac, chlore, etc.

*Nous consulter.*



## MANOMÈTRES ENREGISTREURS " BOURDON "

A BOITE ÉTANCHE



N° 216

Pour pressions comprises  
entre 1 et 25 kilos par  $\text{cm}^2$

Vitesse de rotation :

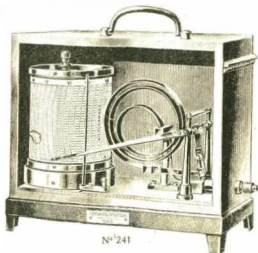
1 tour par 12 ou 24 heures

Diamètre du carton : 200  $\text{mm}$

Graduation spéciale

vitesse de rotation particulière,  
sur demande.

A CYLINDRE



N° 241

Graduation : 1 à 50 kilos, 51 à 250 kilos, 251 à 500 kilos

Mouvement : 12, 24 heures ou 7 jours

**ROBINETS A BOISSEAU**

en bronze

pour manomètres jusqu'à 50 kilos



N° 256



N° 258

- N° 256 — Robinet à bride de contrôle avec raccord de jonction  
 N° 257 — *Même modèle, mais avec patte*  
 N° 252 — Robinet simple sans bride de contrôle  
 N° 253 — *Même modèle, mais avec patte*  
 N° 258 — Robinet droit, douille à fileter

Filetage : 15 21, pas du gaz

**ROBINETS A POINTEAU**

pour manomètres hautes pressions

Modèles pour pressions jusqu'à 300 kilos

Modèles pour pressions jusqu'à 1.000 kilos

Filetage : 15 21, pas du gaz

**RECOMMANDATION**

Un manomètre ne doit pas être soumis à la chaleur. Dans ce but, il faut le faire précéder d'un siphon où la vapeur se condense. Ce siphon doit être rempli d'eau avant le mise en service.

## RACCORDS AMORTISSEURS

en bronze, à rondelles filtrantes

Pour la protection des manomètres soumis aux coups de bélier  
ou subissant des variations répétées



N° 273

Pour pressions  
jusqu'à 50 kilos



N° 279

Pour  
hautes pressions

Filetage : 15 21, pas du gaz

## RACCORDS ET SIPHONS

pour manomètres jusqu'à 50 kilos



N° 250

Siphon U avec écrou  
troussé,  
tige filetée 12 17



N° 242

Raccord de jonction



N° 244

Raccord intermédiaire,  
douille à tarauder



N° 251

Siphon simple  
sans écrou, tout tant,  
tige filetée 8 13

Filetage : 15 21, pas du gaz

# THERMOMÈTRES A CADRAN

à dilatation de liquide  
avec système compensateur



N° 262



N° 261

Bride ronde de 100  $\mu$ , ou raccords filetés à 15 21, 20 27 ou 26 34, pas du gaz

Tube protecteur droit de 300  $\mu$ , diamètre, 15  $\mu$ .

Diamètre des boîtiers : 150, 180 et 250  $\mu$ .

Graduation : 0 à 60, 20 à 120, 20 à 150, 20 à 200, 20 à 300

## PYROMÈTRES A CADRAN

pour mesure  
des températures jusqu'à 700°

Appareils basés sur le principe de la dilatation des gaz



N° 266

Pour indication jusqu'à 10 mètres de distance, livré normalement  
avec tube flexible de 1 mètre.

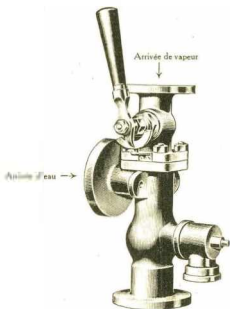
Longueur des plongeurs : 500 ou 300 mm ; diamètre, 25 mm

Diamètre des boîtiers : 125, 150 et 180 mm

Graduation : 50 à 400, 500, 600 et 700°

# INJECTEURS "RE-STARTING" AUTOMATIQUES

tout bronze ou fonte et bronze  
à amorçage instantané et remise en marche automatique



N° 302 — A refoulement en bas

Fonctionnement compris entre 2<sup>e</sup>500 et 12 kilos, aspiration jusqu'à 4 mètres, température maximum 30°; en charge jusqu'à 40°.

Grandeur.....	11	2	3	4	5	6	7	8	9
Orifice.....%	10	15	15	25	25	32	32	40	40
Hauteur totale.....%	180	230	230	275	275	325	325	370	370
Diam. des brides bronze.....	65	85	85	100	100	110	110	130	130
Diam. des brides fonte.....		85	85	110	110	130	130	140	140
Débit horaire sous 4 kg. lit.	400	800	900	1.600	2.300	3.100	4.200	6.000	7.200

Se fait également à déchargement latéral (N° 301).

Nous recommandons d'intercaler un robinet dans la conduite de vapeur avant l'injecteur. Le rendement diminue en raison de la température, de la pression, ainsi que de la hauteur d'aspiration.

